

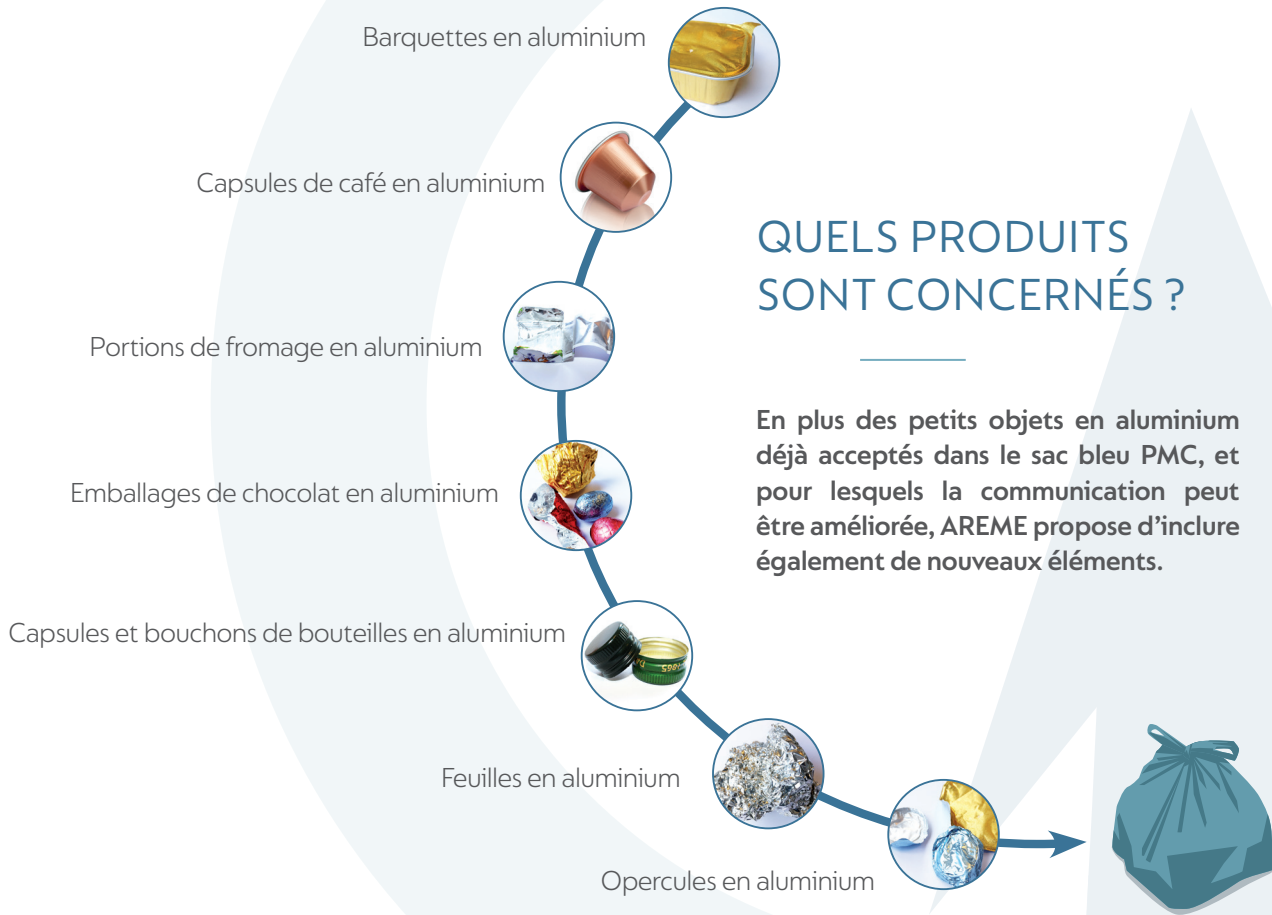
# arene

Associatie voor de recyclage van licht metalen verpakkingen en items

*Association pour le recyclage des emballages légers et objets assimilés en métal*

Recycler plus d'aluminium grâce  
à la collecte sélective dans le sac  
bleu PMC!





## QUELS PRODUITS SONT CONCERNÉS ?

En plus des petits objets en aluminium déjà acceptés dans le sac bleu PMC, et pour lesquels la communication peut être améliorée, AREME propose d'inclure également de nouveaux éléments.

## POURQUOI ?

De nombreux produits que nous consommons quotidiennement, tels que le café, les portions de fromage et le chocolat doivent leur conservation et la parfaite préservation de leur goût à leur emballage en aluminium.

**AREME**, une initiative réunissant plusieurs acteurs de la chaîne de valeur de la feuille d'aluminium utilisée pour ses qualités protectrices, propose une solution visant à améliorer le recyclage de l'aluminium

à travers la collecte sélective dans le sac bleu PMC.

Dans le cadre d'une transition vers une économie circulaire adoptée par l'Union européenne et alors que les bénéfices économiques et environnementaux du recyclage de l'aluminium ont été démontrés, AREME travaille à améliorer le recyclage des emballages en aluminium en se concentrant sur le recyclage des petits emballages en aluminium et objets assimilés comme tels par les citoyens.



*Les propriétés de l'aluminium en font un matériau de choix pour l'économie circulaire. L'aluminium est indéfiniment recyclable, sans perte de ses qualités physico-chimiques.*



*Son recyclage permet d'économiser 95% de l'énergie (et de réduire dans la même proportion les émissions de gaz à effet de serre) en comparaison à sa production primaire.*

## COMMENT Y ARRIVER ?

Comme nous avons pu le voir avec l'extension du sac bleu dans certaines communes à de nouveaux emballages en plastique, élargir la collecte et le recyclage à de nouveaux produits est l'avenir. Cette extension ainsi que la récente modernisation du centre de tri PMC luxembourgeois nous incitent à nous intéresser au cas d'autres emballages et autres objets assimilés comme tels par le citoyen qui, aujourd'hui, ne sont pas collectés sélectivement. En effet, si à l'avenir les consignes de tri doivent être adaptées aux nouveaux éléments en plastique acceptés dans le sac de tri, pourquoi ne pas synchroniser nos efforts et en profiter pour collecter et recycler plus efficacement une plus grande quantité d'éléments en aluminium ? Cette extension de collecte sélective à plus d'éléments en aluminium est déjà mise en place dans d'autres pays européens tels que l'Allemagne et la France.

### RENFORCER LES CONSIGNES DE TRI

Grâce aux machines à courants de Foucault déjà présentes dans le centre de tri PMC luxembourgeois, il est techniquement possible de trier et récupérer les petits objets en aluminium déposés dans le sac bleu.

Il ne s'agit plus désormais que de renforcer les consignes de tri auprès du

citoyen. En effet, aujourd'hui, les petits emballages et objets en aluminium se retrouvent généralement dans la poubelle grise (déchets ménagers résiduels). Ils sont alors envoyés à l'incinérateur\* ou sont enfouis. Pour les petits emballages et objets en aluminium, il serait plus efficace de les traiter en premier lieu par pyrolyse\*\* avant de les faire passer par la phase de recyclage dans un établissement de refonte de l'aluminium. Nous proposons donc de :

- Améliorer la communication existante concernant les petits emballages en aluminium.
- Etendre les instructions aux emballages et objets listés ci-dessus.
- Impliquer les marques concernées par le projet pour qu'elles mènent également auprès de leurs consommateurs une campagne de communication concernant les instructions de tri des petits emballages en aluminium.



\* Lors de l'incinération, l'aluminium présent dans les emballages est en partie oxydé (avec libération d'énergie). La fraction non oxydée peut être récupérée et recyclée grâce au traitement additionnel des mâchefers.

\*\* La pyrolyse permet d'obtenir, à partir des petits emballages et objets en aluminium, des granulats, des poudres ou des fragments d'aluminium sans perte de matériau par l'oxydation, et cela grâce aux températures bien en dessous du point de fusion de l'aluminium à 660° C.

## LES MULTIPLES AVANTAGES DU PROJET

---

**Notre but** est de dévier un flux de déchets actuellement non pris en compte dans la collecte sélective vers une filière de recyclage.

**Notre projet** vise à utiliser le système de collecte et de tri des emballages mis en place par **Valorlux** afin de récupérer des objets en aluminium additionnels, emballages et non-emballages.

**AREME** travaille avec **Fost Plus** sur une méthodologie de calcul permettant d'identifier les coûts afférents au projet.

En plus de promouvoir un passage de l'incinération vers le recyclage au sein de la hiérarchie de la gestion des déchets, pierre angulaire de la politique européenne de gestion des déchets, notre projet permet également une économie pour les communes. En effet, **AREME** s'engage à couvrir les coûts de la collecte et du tri de ces objets en aluminium non considérés comme des emballages qui seront collectés et triés via le système déjà mis en place pour les emballages. La plus grande partie de cette contribution est apportée par Nespresso et Jacobs Douwe Egberts. Aujourd'hui, ce sont les villes et communes qui paient pour la gestion de ces éléments car ils sont jetés dans les poubelles « *tout venant* ».

Le nouveau flux de matériau que notre projet permettra de trier sera revendu aux recycleurs et bénéficiera d'une seconde vie !

## CONTACT

---

**[www.arem.be](http://www.arem.be)**

**Charlotte Musquar** - [charlotte.musquar@arem.be](mailto:charlotte.musquar@arem.be)

+32 (0) 473 71 26 28

MEMBRES D'AREME



NESPRESSO



Associatie voor de recyclage van licht metalen verpakkingen en items  
Association pour le recyclage des emballages légers et objets assimilés en métal